

GETRIEBEMOTOREN

Schneckengetriebemotoren Serie CS



TECHNIK, DIE BEWEGT.

Technische Daten / Schmierung	3
Ausführungen	4
Typenschlüssel	5
Einbaulage / Klemmkastenlage	6
Größe CS3	7
Größe CS4	8
Größe CS5	9



Die im vorliegenden Katalog beschriebenen Schneckengetriebe der Serie CS zeichnen sich durch ein flexibles Baukastensystem aus.

Die Motoranbauflansche sind wahlweise in B14 oder B5 lieferbar. Standard wird B14 geliefert. Die Durchmesser richten sich nach IEC-Motornorm.

Alle seitlichen Fuß-Flansch-Abdichtungen erfolgen über O-Ringe. Die Bauform lässt sich daher auch nachträglich ändern.

Durch die ZI-Evulantenverzahnung der Schneckenwelle wird ein besserer Wirkungsgrad erreicht. Dies ermöglicht eine höhere Leistungsübertragung und geringere Erwärmung.

Die Getriebe sind pulverbeschichtet lackiert – RAL9022 Aluminiumfarben.

SCHMIERUNG

Alle Getriebe dieser Typenreihe werden wartungsfrei mit Synthetiköl, lebensdauer geschmiert geliefert und können in jeder beliebigen Position montiert werden.

Schmierstoff

Hersteller	ISO	AGIP	SHELL	IP
Type	VG320	Telium VSF 320	Tivela Öl S 320	Telium VSF

Umgebungstemperatur -25°C / +50°C

Ölmenge

CS	03	04	05
Menge in l	0,04	0,06	0,10

CS...



CS...P



CSE...P

CSE...

CSR...



CSR...P



CSRE...

CSRE...P

CS 03 PF - 1 - 7 / 1 - 63L/4



01 TYP CS = Schneckengetriebemotor

02 GRÖÖE 03, 04, 05

03 AUSFÜHRUNG

A = mit Füßen (siehe Abmessungen)

P = ohne Füße

PF/PFA = ohne Füße, mit Abtriebsflansch

N = mit Füßen (siehe Abmessungen)

V = mit Füßen (siehe Abmessungen)

04 ABTRIEBSFLANSCH-POSITION

1 = Seite C

2 = Seite A

05 UNTERSETZUNG i = je nach Getriebeauswahl

06 MOTORANGABEN // IEC-ANBAU

ohne Motor:

IEC56: B14 (Ø 80/9) / B5 (Ø 120/9)

IEC63: B14 (Ø 90/11) / B5 (Ø 140/11)

IEC71: B14 (Ø 105/14) / B5 (Ø 160/14)

IEC80: B14 (Ø 120/19) / B5 (Ø 200/19)

mit Motor:

Bauform, Leistung, Drehzahl, Spannung, Frequenz, Schutzart, Isolierstoffklasse, Thermoschutz (TB, TK), 2. Wellenende (2.WE) oder Innensechskant, Fremdlüfter (FL), Inkrementalgeber (DI), Absolutwertgeber (DA), Tacho, Resolver.

Bei Bremsmotoren: Bremsmoment, Spannung, Handlüftung (HL), rostfreie Reibscheibe, Staubschutz

ZUSATZBEZEICHNUNGEN

Abtriebsdrehzahl, Klemmkastenlage, Einbaulage, Abtriebs-Steckwelle einseitig oder beidseitig (Hohlwelle = Standardausführung), Abtriebsflansch, Drehmomentstütze, freies Antriebswellenende (FR.AW) und/oder 2. Schneckenwellenende (2.WE).

BESTELLBEISPIEL

CS 03 PF - 1 - 7/1 - 71L/4 - BR

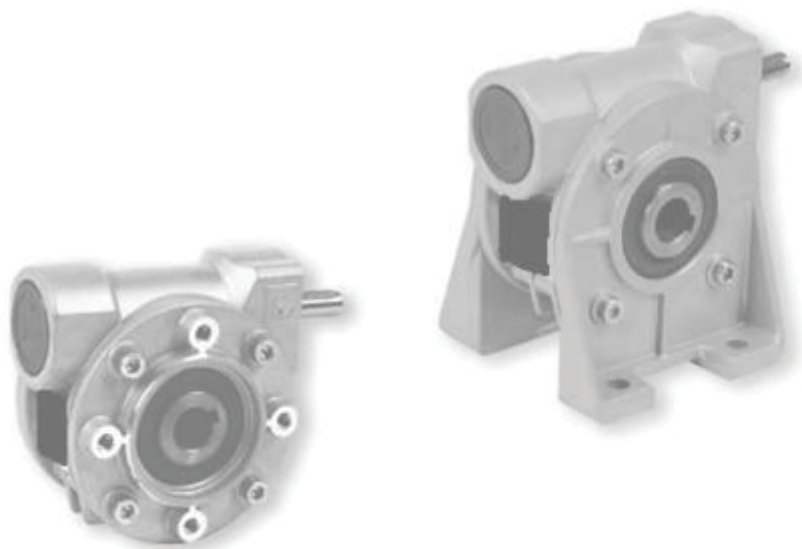
0,37 kW, 230/400 V, 50 Hz, IP55, Isol-Kl. F,

n₂ = ca. 200 1/min, i = 7

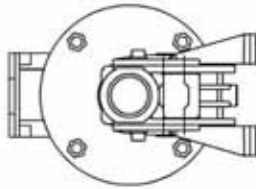
Bremse: 5 Nm, 205 V-DC/230 V-AC

Klemmkastenlage „A“, Einbaulage „B3“

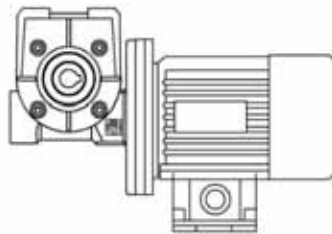
Zubehör: Abtriebsflansch Seite „C“



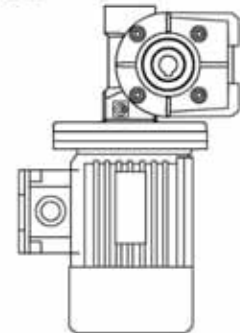
B7



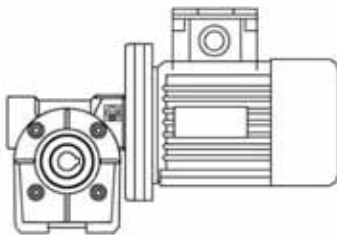
B8



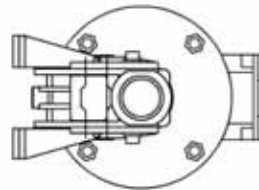
V6



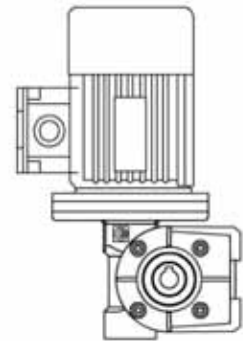
B3



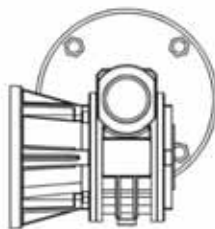
B6



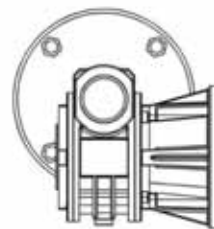
V5



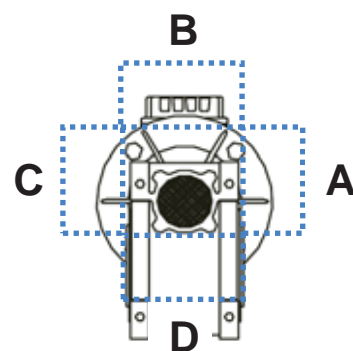
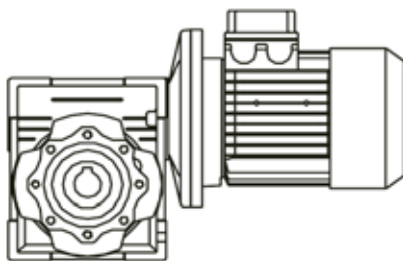
PF1



PF2



KLEMMKASTENPOSITIONEN



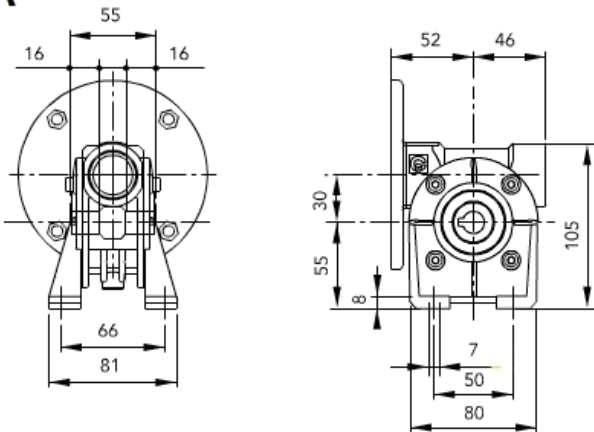
Standardausführung: Klemmkasten auf Position A

technische Daten
bei Abtriebsdrehzahl $n_1 = 1400$ 1/min

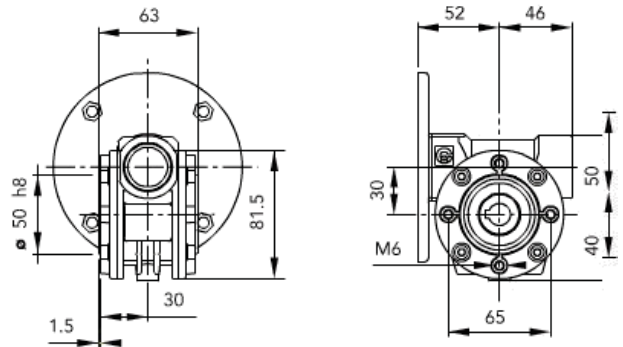
Typ	Untersetzung (i)	Abtriebsdrehzahl n_2 [1/min]	max. Leistung [kW]	Drehmoment [Nm]	Betriebsfaktor $[f_B]$	Motorgröße	Bauformen
CS03	7	200	0,22	8	1,8	56/63	B14 / B5
	10	140	0,22	11	1,4	56/63	B14 / B5
	15	93	0,22	16	1,0	56/63	B14 / B5
	20	70	0,22	20	0,9	56/63	B14 / B5
	30	47	0,18	22	0,8	56/63	B14 / B5
	40	35	0,12	18	1,0	56/63	B14 / B5
	60	23	0,09	18	1,0	56/63	B14 / B5
	70	20	0,09	15	0,9	56	B14 / B5

Gewicht: 1,0 kg

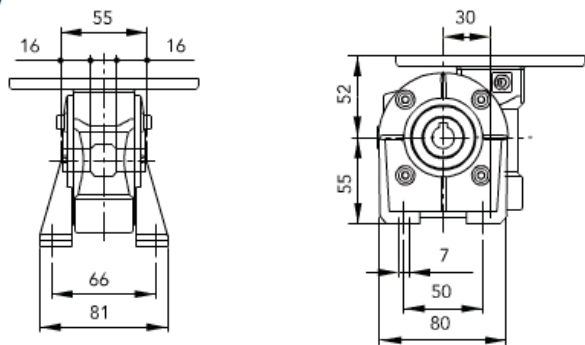
A



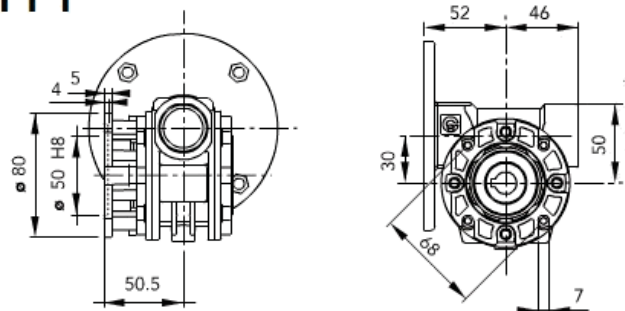
P



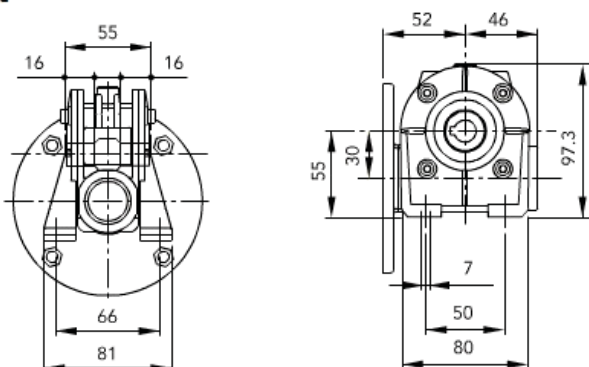
V



PF1



N

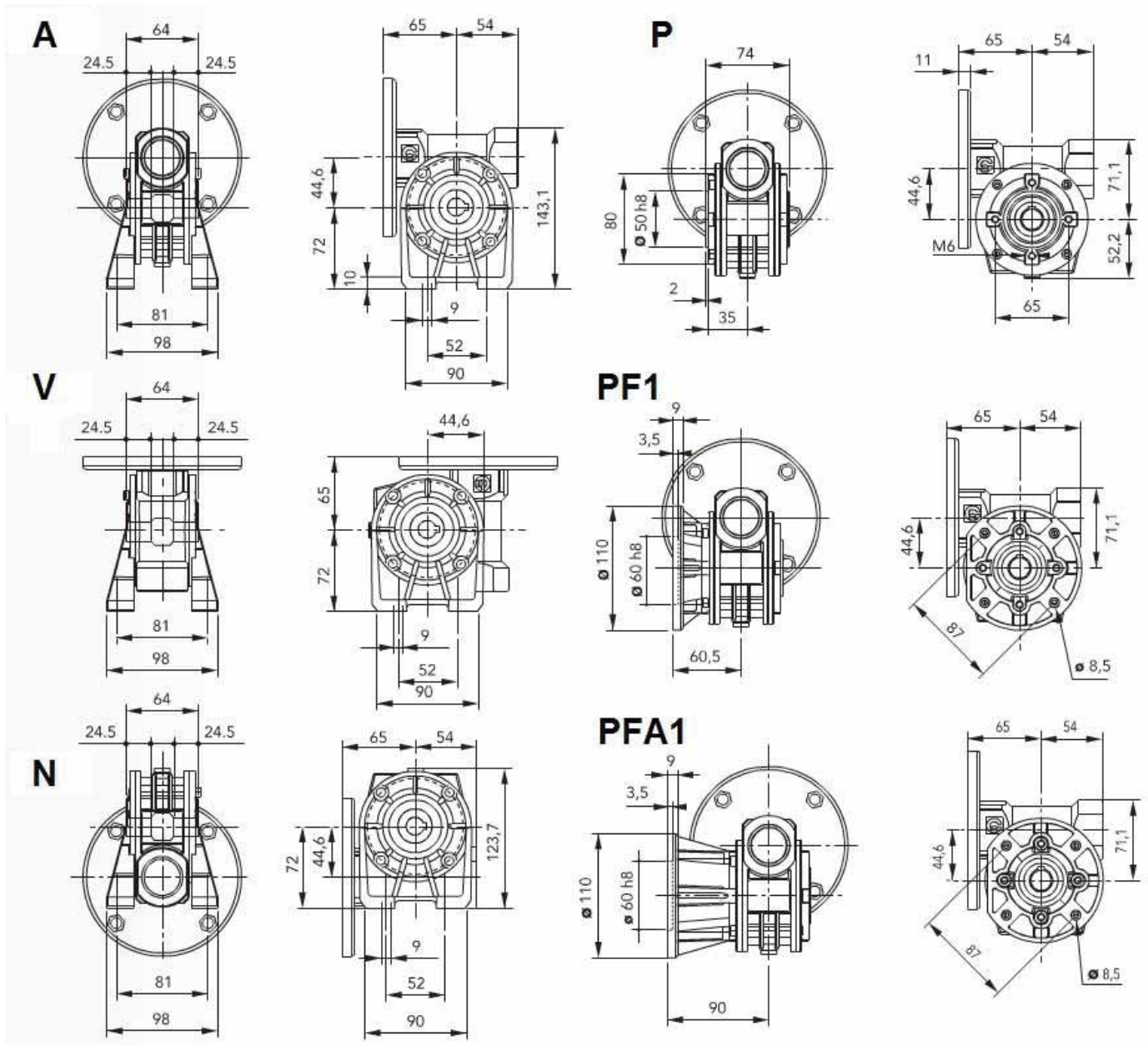


technische Daten
bei Abtriebsdrehzahl $n_1 = 1400$ 1/min

Typ	Untersetzung (i)	Abtriebsdrehzahl n_2 [1/min]	max. Leistung [kW]	Drehmoment [Nm]	Betriebsfaktor $[f_B]$	Motorgröße	Bauformen
CS04	7	200	0,55*	22	1,4	63/71	B14 / B5
	10	140	0,55*	30	1,0	63/71	B14 / B5
	14	100	0,37	29	1,0	63/71	B14 / B5
	20	70	0,37	38	1,0	63/71	B14 / B5
	28	50	0,37	40	0,9	63/71	B14 / B5
	35	40	0,25	41	0,9	63/71	B14 / B5
	46	30	0,18	37	1,0	63	B14 / B5
	60	23	0,18	37	0,9	63	B14 / B5
	70	20	0,12	33	0,9	63	B14 / B5
	100	14	0,12	30	0,9	63	B14 / B5

Gewicht: 2,1 kg

*Motorgröße 71

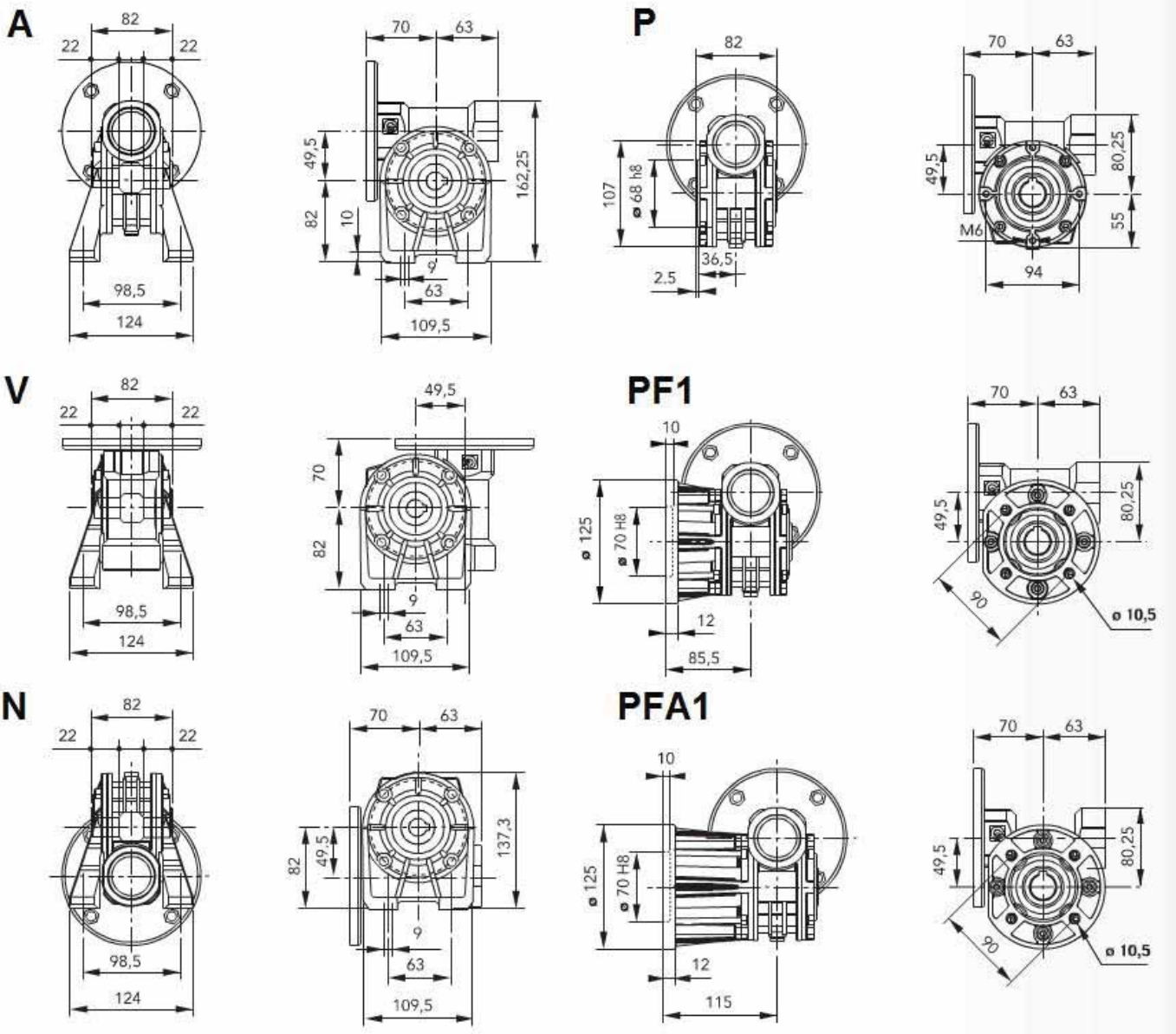


technische Daten
bei Abtriebsdrehzahl $n_1 = 1400$ 1/min

Typ	Untersetzung (i)	Abtriebsdrehzahl n_2 [1/min]	max. Leistung [kW]	Drehmoment [Nm]	Betriebsfaktor [f_B]	Motorgröße	Bauformen
CS05	7	200	1,1*	40	1,4	71/80	B14 / B5
	10	140	1,1*	49	1,2	71/80	B14 / B5
	14	100	0,75	57	1,1	71/80	B14 / B5
	18	78	0,55	52	1,1	71/80	B14 / B5
	24	58	0,55	67	0,9	71/80	B14 / B5
	28	50	0,55	73	1,0	71/80	B14 / B5
	36	39	0,37	61	1,1	71	B14 / B5
	45	31	0,37	65	0,9	63/71	B14 / B5
	60	23	0,25	60	1,0	63/71	B14 / B5
	70	20	0,22	55	0,9	63	B14 / B5
	80	17	0,18	54	1,0	63	B14 / B5
	100	14	0,18	50	0,9	63	B14 / B5

Gewicht: 3,0 kg

*Motorgröße 80



... weitere Schneckengetriebe finden Sie in unserem Katalog der Serie NMS ...



Schneckengetriebemotoren (ab Lager)

von Achsabstand 25 - 150

Doppelschneckengetriebemotoren (ab Lager)

**Schneckengetriebemotoren
mit Stirnradvorstufe (ab Lager)**



Motorumrichter (ab Lager)

im Leistungsbereich von 0,18 ... 7,5 kW
Bauform B3, B14 und B5

Frequenzumrichter / Servoantriebe (ab Lager)

im Leistungsbereich von 0,35 355 kW
geeignet für Drehstromasynchronmotoren
& bürstenlose Servomotoren



Sondermotoren

nach mechanischen- und elektrischen Kunden-
vorgaben auf Anfrage möglich



Drehstromnormmotoren (ab Lager)

im Leistungsbereich von 0,01 630 kW

Polumschaltbare Drehstrommotoren

im Leistungsbereich von 0,18 ... 14 kW

Wechselstrommotoren

im Leistungsbereich von 0,045 ... 2,2 kW

Gleichstrommotoren

im Leistungsbereich von 0,07 ... 4 kW

*Je nach Bedarf mit Bremse, Drehgeber, Fremdlüfter,
Temperaturschutz oder Motorstecker lieferbar*

LAIPPLE

KEB

ANTRIEBSTECHNIK



LAIPPLE / BRINKMANN GMBH

Ziegelhau 13 • 73099 Adelberg

Tel. +49 (0) 7166 / 91001-0

Fax +49 (0) 7166 / 91001-26

info@laipple-keb.de

www.laipple-keb.de

SCHNECKENGETRIEBEMOTOREN

Serie CS